

Designação da entidade: AGÊNCIA para a QUALIFICAÇÃO E O ENSINO PROFISSIONAL, I.P.

A Agência Nacional para a Qualificação e o Ensino Profissional (ANQEP) tem por missão coordenar a execução das políticas de educação e formação profissional de jovens e adultos e assegurar o desenvolvimento e a gestão do sistema de reconhecimento, validação e certificação de competências.

**Objetivos Estratégicos (OE)**

OE1	Valorizar a dupla certificação de jovens, promovendo uma oferta diversificada, inclusiva e de qualidade.
OE2	Aumentar a participação dos adultos em aprendizagem ao longo da vida, reforçando a complementaridade e a flexibilidade das respostas e a conclusão de percursos de qualificação.
OE3	Atualizar o Catálogo Nacional de Qualificações (CNQ) e dinamizar o papel dos Conselhos Sectoriais para a Qualificação (CSQ).
OE4	Identificar e antecipar as necessidades de competências e melhorar a relevância das qualificações face às alterações do mercado de trabalho, à evolução dos sectores de atividade económica e à especificidade dos territórios.
OE5	Reforçar o acompanhamento, a formação e a qualidade das ofertas e dos operadores de qualificação de jovens e adultos, em articulação com as estruturas do MEdu e do MTSSS.
OE6	Melhorar o bem-estar dos trabalhadores da ANQEP I.P. e a qualidade na prestação dos serviços desta Agência.

15%	Eficácia					116,7%	Superado	16,7%
Peso	Objetivos operacionais / indicadores	Meta 2021	Tolerância	Valor crítico	Resultado a 31 de dezembro de 2021	Taxa realização	Classificação	Desvio
30%	O1. Promover a oferta e a procura de vias qualificantes para jovens, nomeadamente tornando mais atrativos e relevantes o ensino e a formação profissional (OE1; OE3; OE4; OE5)					104,7%	Superado	4,7%
30%	I.1. Divulgação dos resultados do SANQ e das orientações para o ordenamento da rede de cursos profissionais	30/abr	30	28/fev	23/mar	115,6%	Superado	15,6%
20%	I.2. Definição de linhas orientadoras no âmbito dos cursos artísticos especializados - rede e financiamento - conforme Despacho n.º 435-A/2021, de 12 de janeiro de 2021.	30/nov	30	30/set	12/nov	100,0%	Atingido	0,0%
40%	I.3. Elementos das equipas das escolas abrangidos por iniciativas no âmbito da orientação escolar e profissional de jovens	250	100	400	332	100,0%	Atingido	0,0%

Designação da entidade: AGÊNCIA para a QUALIFICAÇÃO E O ENSINO PROFISSIONAL, I.P.

10%	I.4. Definição de critérios de seleção para a criação/ modernização de 365 Centros Tecnológicos Especializados, no âmbito do investimento RE-C06-i01 do PRR.	30/nov	30	30/set	03/dez	100,0%	Atingido	0,0%
40%	O2. Gerir e monitorizar o Programa Qualifica e promover a mobilização da população adulta para a ALV (OE2; OE3; OE4; OE5)					136,1%	Superado	36,1%
30%	I.5. Atualização das orientações metodológicas relativas ao desenvolvimento de processos de RVCC (referencial completo e unidade a unidade).	30/nov	30	30/set	30/nov	100,0%	Atingido	0,0%
40%	I.6. Elementos das equipas dos Centros Qualifica abrangidos por ações de informação e formação	1000	100	1300	1942	178,5%	Superado	78,5%
30%	I.7. Criação da Carta de Qualidade dos Centros Qualifica	31/jul	30	31/mai	23/jun	115,6%	Superado	15,6%
30%	O3. Garantir o desenvolvimento e a atualização do Catálogo Nacional de Qualificações (OE1; OE2; OE3; OE4)					102,8%	Superado	2,8%
20%	I.8. Número de referenciais de RVCC Profissional novos ou atualizados	5	2	14	10	113,9%	Superado	13,9%
40%	I.9. Número de percursos de formação de média duração em áreas emergentes ou de valor acrescentado para a economia	8	2	15	7	100,0%	Atingido	0,0%
40%	I.10. Relançamento do Concurso Público para a realização de Estudos de Diagnóstico de Necessidades de Qualificações e Competências e Atualização do CNQ	31/mar	30	31/jan	26/abr	100,0%	Atingido	0,0%
<b>55%</b>	<b>Eficiência</b>					<b>108,4%</b>	<b>Superado</b>	<b>8,4%</b>
Peso	Objetivos operacionais / indicadores	Meta 2021	Tolerância	Valor crítico	Resultado a 31 de dezembro de 2021	Taxa realização	Classificação	Desvio
40%	O4. Aumentar a adequação e a flexibilidade dos percursos de qualificação disponíveis no Sistema Nacional de Qualificações (OE1; OE2; OE3)					109,8%	Superado	9,8%

Designação da entidade: AGÊNCIA para a QUALIFICAÇÃO E O ENSINO PROFISSIONAL, I.P.

25%	I.11. Orientações para a utilização da Comissão de Avaliação e Certificação pelos Centros Qualifica para a conclusão de percursos de qualificação.	31/mar	30	31/jan	31/mar	100,0%	Atingido	0,0%
25%	I.12. Revisão do enquadramento legal que regula os Cursos de Especialização Tecnológica	30/set	30	30/jun	30/set	100,0%	Atingido	0,0%
25%	I.13. Conceção da operacionalização do investimento Acelerador Qualifica no âmbito do Incentivo Adultos (RE-C06-i03) do PRR.	30/nov	30	30/set	13/out	119,7%	Superado	19,7%
25%	I.14. Conceção da operacionalização do investimento Projetos Locais Promotores de Qualificações de Nível B1/B2/B3 no âmbito do Incentivo Adultos (RE-C06-i03) do PRR.	30/nov	30	30/set	13/out	119,7%	Superado	19,7%
15%	O5. Melhorar a eficiência na prestação de serviços e a aplicação de recursos no âmbito da intervenção da ANQEP (O6)					100,0%	Atingido	0,0%
70%	I.15. Elaboração do procedimento de aquisição de serviços de <i>Contact Center</i> .	30/nov	30	30/set	30/nov	100,0%	Atingido	0,0%
30%	I.16. Construir um <i>webservice</i> de migração de dados relativos aos percursos dos alunos para a plataforma EQAVET	30/nov	30	30/set	29/dez	100,0%	Atingido	0,0%
45%	O6. Promover a conciliação da vida profissional, familiar e pessoal (OE6)					110,0%	Superado	10,0%
40%	I.17. Percentagem de trabalhadores com horários ou modalidades de organização do trabalho compatíveis com a vida profissional, familiar e pessoal	90%	5%	100%	100%	125,0%	Superado	25,0%
60%	I.18. Adoção de procedimentos com vista à implementação do Sistema de Gestão da Conciliação	31/dez	30	31/out	31/dez	100,0%	Atingido	0,0%

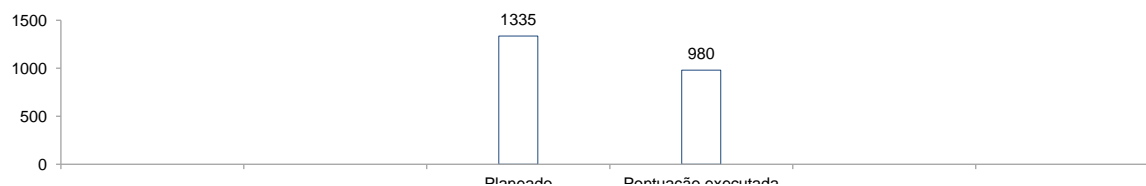
Designação da entidade: AGÊNCIA para a QUALIFICAÇÃO E O ENSINO PROFISSIONAL, I.P.

<b>30%</b>	<b>Qualidade</b>					<b>134,1%</b>	<b>Superado</b>	<b>34,1%</b>
<b>Peso</b>	<b>Objetivos operacionais / indicadores</b>	<b>Meta 2021</b>	<b>Tolerância</b>	<b>Valor crítico</b>	<b>Resultado a 31 de dezembro de 2021</b>	<b>Taxa realização</b>	<b>Classificação</b>	<b>Desvio</b>
<b>15%</b>	O7. Reforçar o acompanhamento das ofertas e dos operadores de qualificação de jovens e adultos (OE1; OE2; OE5; OE6)					137,8%	<b>Superado</b>	37,8%
<b>50%</b>	I.19. Número de Centros Qualifica abrangidos por ações de acompanhamento	120	20	180	225	143,8%	<b>Superado</b>	43,8%
<b>20%</b>	I.20. Ações de acompanhamento das escolas que implementam Planos de Inovação (PI) que abrangem ofertas de educação e formação de jovens	100%	80%	200%	163%	100,0%	<b>Atingido</b>	0,0%
<b>30%</b>	I.21. Número de docentes abrangidos por formação relativa à operacionalização do currículo dos Cursos Profissionais e dos Cursos Artísticos Especializados assente nas aprendizagens essenciais	180	30	300	435	153,1%	<b>Superado</b>	53,1%
<b>40%</b>	O8. Avaliar o nível de satisfação das principais entidades com as quais a ANQEP I.P. tem compromissos estabelecidos (OE6)					129,2%	<b>Superado</b>	29,2%
<b>100%</b>	I.22. Grau de satisfação dos Centros Qualifica com as orientações emitidas pela ANQEP no período COVID e seu impacto nas práticas de trabalho adotadas (n.º de CQ com satisfação positiva/ total de CQ com resposta ao inquérito)	60%	10%	90%	95%	129,2%	<b>Superado</b>	29,2%
<b>45%</b>	O9. Promover na ANQEP a segurança e saúde no trabalho (OE6)					137,3%	<b>Superado</b>	37,3%
<b>100%</b>	I.23. Percentagem de trabalhadores abrangidos por atividades no âmbito da medicina do trabalho (n.º de trabalhadores abrangidos/total de trabalhadores da ANQEP)	50%	10%	80%	94,70%	137,3%	<b>Superado</b>	37,3%

Designação da entidade: AGÊNCIA para a QUALIFICAÇÃO E O ENSINO PROFISSIONAL, I.P.

Recursos humanos	Executado	Planeado	Pontuação executada	Desvio
Dirigentes - Direção superior	2	60	39	-21
Dirigentes - Direção intermédia	7	112	101	-11
Técnico superior - (inclui Especialistas de informática)	75	1008	772	-236
Coordenador Técnico	0	0	0	0
Assistente técnico - (inclui Técnicos de informática)	7	120	50	-70
Assistente Operacional	4	35	18	-17
<b>Total</b>	<b>95</b>	<b>1335</b>	<b>980</b>	<b>-355</b>

Recursos financeiros (euros)	Planeado	Executado	Desvio
Orçamento de atividades/funcionamento	13 177 480	4 634 681	8 542 799
Despesas c/Pessoal	4 943 345	3 728 599	1 214 746
Aquisições de Bens e Serviços	8 036 872	864 888	7 171 984
Outras despesas correntes	197 263	41 194	156 069
Investimento/projetos	443 242	100 691	342 551
Outros valores	830 850	622 765	208 085
<b>Total</b>	<b>14 451 572</b>	<b>5 358 137</b>	<b>9 093 435</b>

**Gráficos Recursos Humanos e Recursos Financeiros**
**Recursos Humanos (pontos)**


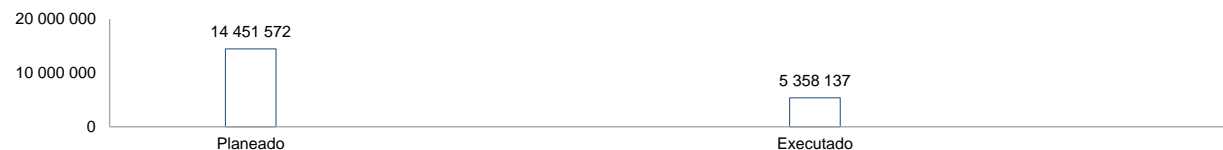
Designação da entidade: AGÊNCIA para a QUALIFICAÇÃO E O ENSINO PROFISSIONAL, I.P.

Planeado

Pontuação executada

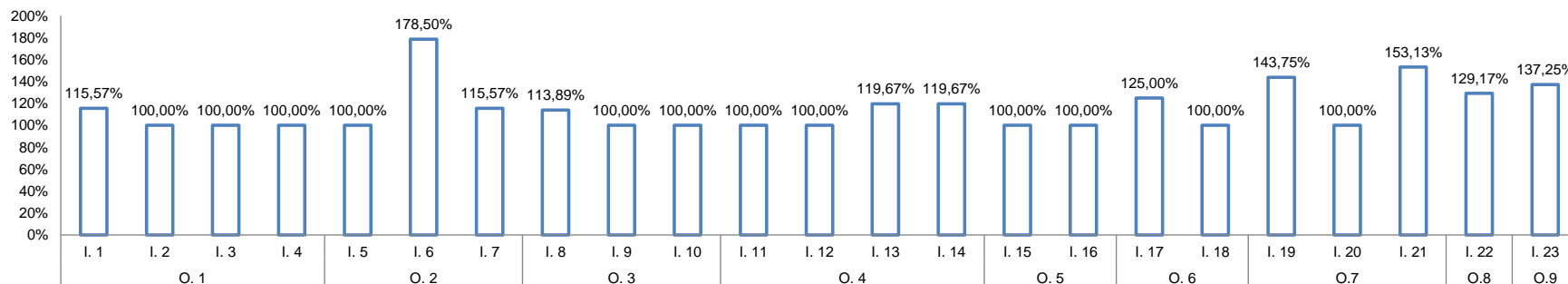
Designação da entidade: AGÊNCIA para a QUALIFICAÇÃO E O ENSINO PROFISSIONAL, I.P.

Recursos Financeiros (euros)

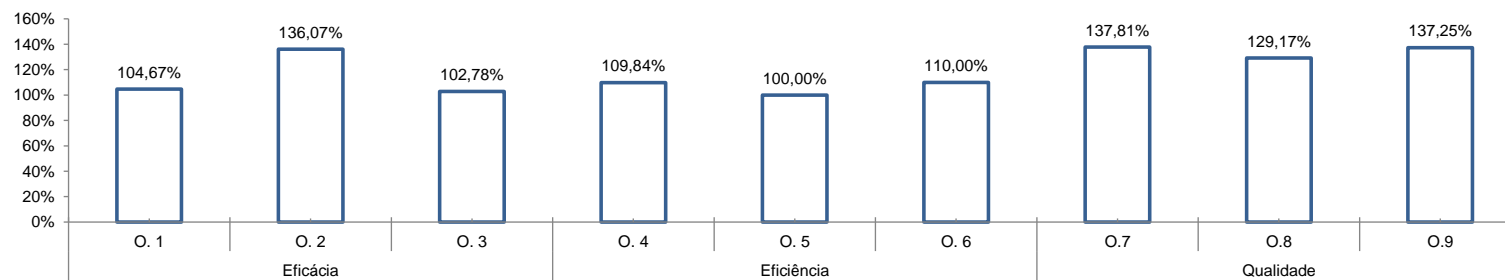


Gráficos Resultados

Taxa de realização dos indicadores

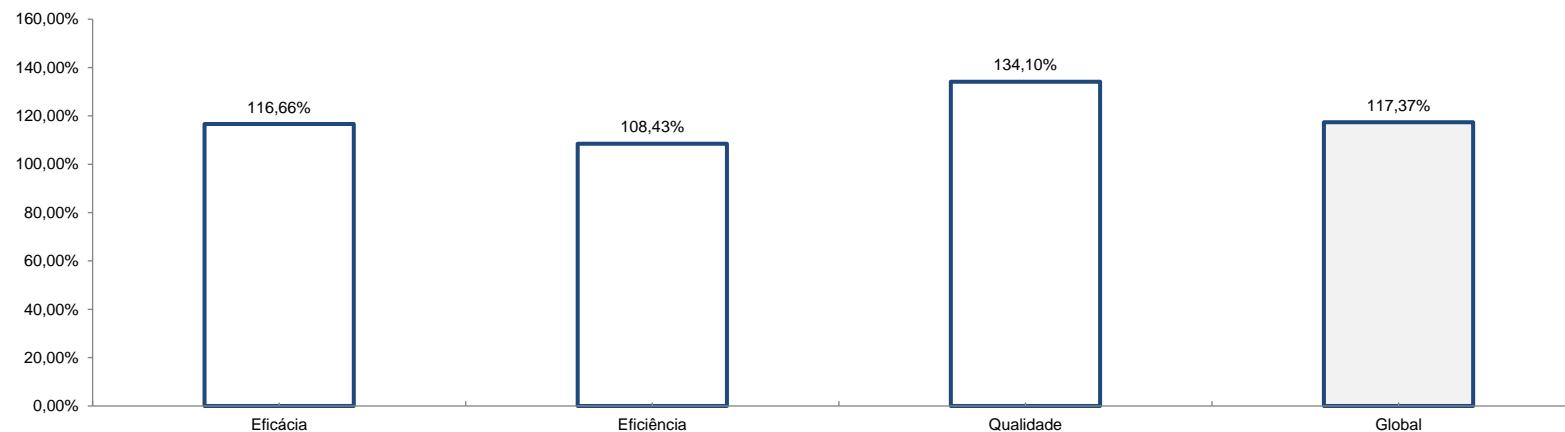


Taxa de realização dos objetivos



Designação da entidade: AGÊNCIA para a QUALIFICAÇÃO E O ENSINO PROFISSIONAL, I.P.

Taxa de realização dos parâmetros



Ind.	Fontes de verificação	Fórmulas de cálculo	Peso no resultado final
I.1	Documentos elaborados/Aplicação Informática (registos internos)		1%
I.2	Relatórios/documentos elaborados (registos internos)		1%
I.3	Aplicação informática de registo de inscrições (registos internos)		2%
1.4.	Documentos elaborados e data de conclusão (registos internos)		0%
I.5	Documentos elaborados e data de conclusão (registos internos)		2%
I.6	Informações internas/Relatórios/Programas das Ações de Formação/ Registos de Inscrições e Presenças (registos internos)		2%
1.7	Informações internas/documentos elaborados e data da implementação		2%
I.8	Catálogo Nacional de Qualificações (registo com data de 2021 no site)		1%



Designação da entidade: AGÊNCIA para a QUALIFICAÇÃO E O ENSINO PROFISSIONAL, I.P.

I.9	Catálogo Nacional de Qualificações (registo com data de 2021 no site)		2%
I.10	Informações Internas/Atas do CD/Documento elaborado e data de conclusão (registos internos)		2%
I.11	Documentos elaborados e data de conclusão (registos internos)		6%
I.12	Documentos elaborados e data de conclusão (registos internos)		6%
I.13	Documentos elaborados e data de conclusão (registos internos)		6%
I.14	Documentos elaborados e data de conclusão (registos internos)		6%
I.15	Documentos Elaborados/data de disponibilização do serviço		6%
I.16	Plataforma EQAVET		2%
I.17	SINGAP Produção (aplicação informática de gestão da assiduidade)		10%
I.18	Informações internas/documentos elaborados e data da implementação		15%
I.19	Informações Internas/Relatórios/Programas das Ações de Formação/Registos de Inscrição e de Presenças (registos internos)		2%
I.20	Informações internas	100% das escolas que implementam Planos de Inovação (PI) com 1 ação de acompanhamento. O VC = 200%, i.e. a 100% das escolas que implementam PI com 2 ações de acompanhamento em 2021.	1%
I.21	Aplicação informática de registo de inscrições (registos internos)		1%
I.22	Relatórios de avaliação/ inquirição a Centros Qualifica		12%
I.23	Informações internas/ relatórios do Serviço de Saúde Ocupacional (SSO-IPL) /registos das atividades de medicina do trabalho	N.º de trabalhadores abrangidos/total de trabalhadores da ANQEP	14%